

# KIT SICUREZZA PER LE FAMIGLIE

## LE NOSTRE MISURE PER **#ASILISICURI**



### **RIPARTIAMO INSIEME!**

*Gentile Famiglia,*

siamo felici di poter riaprire tutti i Servizi Educativi dopo tanti mesi di attesa! Non vediamo l'ora di rivedere i nostri bambini e di conoscerne di nuovi per la prima volta.

Ripartiamo insieme e facciamo in sicurezza, noi siamo pronti!

Con questo documento che vi inviamo, chiamato "**KIT SICUREZZA**", vogliamo illustrarvi tutte le principali novità e le misure igienico-sanitarie che abbiamo attivato, per garantire il benessere di tutti e tutelare la salute sia dei vostri figli che dei nostri dipendenti.

Questo documento è un sintesi del Protocollo di Sicurezza adottato dalla Cooperativa in tutte le strutture, che si basa, oltre che sulla nostra esperienza, ai seguenti documenti normativi:

- *dal protocollo di sicurezza per i lavoratori emanato dal Governo aggiornato il 24/04/2020*
- *ai protocolli della Conferenza delle Regioni*
- *alle indicazioni sanitarie del Ministero della Salute in vigore al momento della stesura*
- *alle pubblicazioni scientifiche e rapporti dell'Istituto Superiore di Sanità e dell'INAIL*
- *alle Linee Guida MIUR del 31/07/2020 reg. decreti 0000080 del 03/08/2020*
- *ai protocolli e alle procedure della Cooperativa Gialla*

Hanno fatto parte del "*Gruppo di Lavoro*" e partecipato alla stesura del documento:

- *il RSPP della Cooperativa Gialla*
- *i Medici Competenti*
- *le Pediatre*
- *la Psicologa dell'età evolutiva della Cooperativa Gialla*
- *la Pedagogista della Cooperativa Gialla*

*Un caro saluto  
lo Staff della Cooperativa Gialla*



**TUTELIAMO LA SALUTE DI TUTTI, DIVERTENDOCI INSIEME!**

# KIT SICUREZZA PER LE FAMIGLIE

## LE NOSTRE MISURE PER **#ASILISICURI**



### **COLLABORAZIONE E CONDIVISIONE**

Per prevenire ogni possibile contagio da COVID-19 è fondamentale che qualunque persona che presenta sintomi che possano far sospettare un'infezione (*a titolo di esempio non esaustivo: anosmia, ageusia, febbre, difficoltà respiratorie, tosse, congiuntivite, vomito, diarrea, inappetenza*) non faccia ingresso nella struttura e venga invece invitata a rientrare al domicilio e a rivolgersi al proprio medico.

Fondamentale è la **collaborazione con i genitori** che non dovranno portare il bambino al servizio educativo in caso di sintomatologia sia del minore stesso che di un componente del proprio nucleo familiare o convivente, rivolgendosi al Pediatra o al Medico di Medicina Generale per le valutazioni del caso.

Inoltre, in particolare in questa fase, in considerazione del fatto che nella maggior parte dei casi l'espressività clinica di COVID-19 in età pediatrica si caratterizza per forme asintomatiche, particolare attenzione deve essere posta alle condizioni di salute dei genitori, familiari e conviventi di tutti i bambini che frequentano la struttura.

Dovrà essere quindi garantita una **forte alleanza tra voi genitori e noi gestori del servizio educativo**, volta a favorire una comunicazione efficace e tempestiva qualora un genitore o convivente del bambino, presentasse sintomatologia febbrile o respiratoria.

#### **PATTO DI RESPONSABILITA' RECIPROCA**

Sarà condiviso e sottoscritto un Patto di Corresponsabilità tra la Cooperativa Sociale Gialla, il R.S.P.P., il personale in servizio e i genitori coinvolti per la condivisione e l'accettazione delle indicazioni e delle regole di gestione dei servizi destinati ai minori di età 0-6 anni previste.



**TUTELIAMO LA SALUTE DI TUTTI, DIVERTENDOCI INSIEME!**

# KIT SICUREZZA PER LE FAMIGLIE

## LE NOSTRE MISURE PER **#ASILISICURI**



### **INGRESSI E USCITE**

#### **“ZONA FILTRO”**

All'ingresso di ogni struttura è allestita una "zona filtro", dove tutti coloro che arrivano effettuano una prima sanificazione delle mani, indossano i dispositivi di protezione individuale e si sottopongono alla misurazione della febbre. È anche la zona, opportunamente delimitata e circoscritta, oltre il quale il familiare che accompagna il bambino non può accedere.

Le presenze dei bambini vengono registrate su apposito registro informatico per tutto l'anno educativo e messe a disposizione alle autorità sanitarie in caso di necessità. Viene inoltre predisposto un ulteriore registro degli accompagnatori e terze persone (ad esempio fornitori ecc) il quale verrà conservato per i 30 giorni successivi.

#### **MISURAZIONE DELLA FEBBRE**

All'ingresso un'educatrice provvederà alla misurazione della febbre con termometro a infrarossi senza contatto.

La misurazione della febbre è eseguita su tutti: personale, bambini e accompagnatori.

In caso di presenza di temperatura pari o superiore a 37.5° non sarà consentito l'accesso.

#### **INGRESSO E USCITA DALLA STRUTTURA**

Per ridurre al minimo i rischi, è permesso l'accesso alla "zona filtro" solamente ad un solo adulto accompagnatore per ogni bambino. In questo momento è fortemente sconsigliato alle famiglie, far accompagnare i bambini in struttura da persone "over 60" e/o aventi particolari patologie a rischio.

Gli orari di ingresso e di uscita di ogni "gruppo bambini" saranno scaglionati, (secondo un piano orario che verrà comunicato ai genitori da ogni referente di struttura), al fine di evitare assembramenti, nonché contatti tra i diversi gruppi di bambini. Si raccomanda inoltre di evitare assembramenti di genitori anche nelle aree esterne come piazzole di sosta, giardini o parcheggi.

Gli orari di ingresso e di uscita e lo scaglionamento, dovranno essere rispettati con particolare attenzione.

#### **PERIODO DEGLI INSERIMENTI**

Per ogni asilo è predisposto un piano degli inserimenti specifico che viene inviato alle famiglie; per tale periodo viene garantita flessibilità negli orari di ingresso e uscita, da concordare con lo staff, in ragione della specificità e delicatezza dell'argomento.



**TUTELIAMO LA SALUTE DI TUTTI, DIVERTENDOCI INSIEME!**

# KIT SICUREZZA PER LE FAMIGLIE

## LE NOSTRE MISURE PER **#ASILISICURI**



### **IN CASO DI SINTOMI**

I sintomi con i quali non è possibile frequentare l'asilo sono per esempio: febbre pari o superiore a 37.5°, perdita di sensibilità all'olfatto e al gusto, difficoltà respiratorie, tosse, congiuntivite, vomito, diarrea, inappetenza.

In caso di genitore o convivente del bambino, che presenta sintomatologia febbrile o respiratoria, a scopo precauzionale il bambino non dovrà frequentare il servizio, in attesa che il soggetto malato concordi con il medico curante le eventuali indicazioni e/o accertamenti. Il rispetto di tale indicazione rientra nel Patto di Corresponsabilità reciproca tra famiglia e ente gestore.

#### **IN CASO DI SINTOMI A CASA**

Il bambino deve restare a casa, i genitori devono informare il proprio Pediatra e devono comunicare all'asilo l'assenza per motivi di salute.

#### **IN CASO DI SINTOMI DURANTE LA FREQUENZA**

In caso si manifestino sintomi, successivamente all'ingresso in asilo, il bambino verrà isolato dal resto del gruppo e accompagnato da un'educatrice all'interno della zona filtro e contattati i genitori per l'allontanamento. La famiglia dovrà poi immediatamente contattare il proprio Pediatra per le indicazioni del caso e il protocollo da seguire, specificando la frequenza e la presenza all'interno di una comunità educativa.

#### **RIENTRO IN ASILO DOPO UN'ASSENZA PER MALATTIA**

Come previsto dal decreto MIUR ai fini della prevenzione del contagio, per la riammissione al nido o alla scuola dell'infanzia dopo un'assenza superiore ai 3 giorni, è necessaria la presentazione di idonea certificazione medica attestante l'assenza di malattie infettive o diffuse e l'idoneità al reinserimento nella comunità educativa.

Per assenze superiori ai 3 giorni, non per malattia, sarà necessario compilare un'autocertificazione e, qualora possibile, avvertire in anticipo la referente di struttura.



**TUTELIAMO LA SALUTE DI TUTTI, DIVERTENDOCI INSIEME!**

# KIT SICUREZZA PER LE FAMIGLIE

## LE NOSTRE MISURE PER **#ASILISICURI**



### **DISPOSITIVI DI PROTEZIONE**

I bambini non dovranno indossare alcuni Dispositivo di Protezione Individuale.

#### **DPI PER IL PERSONALE**

Tutto il personale della Cooperativa avrà in dotazione mascherine chirurgiche, mascherine FFP2 e altri ulteriori dispositivi necessari allo svolgimento delle attività in sicurezza durante la giornata di lavoro.

#### **DPI PER I FAMIGLIARI**

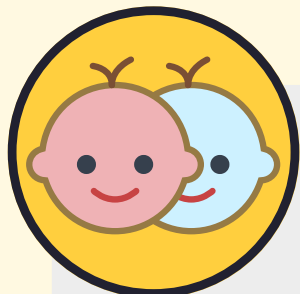
I famigliari per poter entrare in struttura dovranno necessariamente indossare la mascherina chirurgica o la mascherina di comunità, mantenendo sempre la distanza interpersonale di almeno 1 metro dal personale in servizio. All'ingresso della struttura saranno sempre presenti delle mascherine per chi ne fosse sprovvisto.



**TUTELIAMO LA SALUTE DI TUTTI, DIVERTENDOCI INSIEME!**

# KIT SICUREZZA PER LE FAMIGLIE

## LE NOSTRE MISURE PER **#ASILISICURI**



### **GRUPPI EDUCATIVI STABILI**

L'organizzazione dei bambini viene riformulata in piccoli "gruppi isola/bolla"; tali gruppi isola e/o bolla saranno composti da un numero di bambini previsti dai diversi parametri regionali in vigore.

Per garantire invece un valido distanziamento sociale tra i *gruppi isola/bolla* ed evitare interazioni tra i diversi gruppi durante la giornata seguiremo la seguente organizzazione:

- *1 o più educatrici/insegnanti di riferimento in esclusiva per ogni gruppo isola/bolla e per tutto l'intero arco della giornata e ciclo di frequenza.*

Le attività che proporremo saranno tali da evitare possibili momenti di contatto tra gruppi diversi di bambini (*quindi è esclusa l'attività di intersezione*) in modo che, nell'eventualità di un caso di COVID-19, sia più limitato possibile il numero dei "contatti stretti", facilitando le conseguenti attività di ricerca e monitoraggio e limitando la possibilità di casi secondari.



**TUTELIAMO LA SALUTE DI TUTTI, DIVERTENDOCI INSIEME!**

# KIT SICUREZZA PER LE FAMIGLIE

## LE NOSTRE MISURE PER **#ASILISICURI**



### **ATTIVITA' EDUCATIVE**

#### **ATTIVITA' EDUCATIVE**

Ogni "gruppo isola/bolla", sia all'interno della struttura che nel giardino esterno, disporrà di spazi e giochi dedicati in esclusiva.

Le regole organizzative:

- *i gruppi isola/bolla non frequentano mai contemporaneamente durante la giornata lo stesso ambiente;*
- *le attività che seguono i bambini vengono opportunamente alternate tra aree interne ed aree esterne, secondo una turnazione giornaliera.*

Inoltre attraverso uno specifico progetto sperimentale di "outdoor education" ovvero "educazione all'aria aperta", sfrutteremo al massimo (anche in inverno) tutte le aree esterne degli asili, proponendo attività educative innovative e svolte con materiali naturali.

#### **IL PASTO**

Ogni "gruppo isola/bolla" avrà a disposizione il proprio tavolo in esclusiva; per i mesi di Settembre e Ottobre, in caso di bel tempo, organizzeremo il pasto in esterno con adeguate zone d'ombra e sempre nel rispetto di accurate norme-igienico sanitarie HACCP.

Ogni pietanza che compone il pasto sarà fornito dalla cucina direttamente in monoporzione singola per ogni bambino e consegnato al tavolo con il piatto "sigillato" da pellicola trasparente ad uso alimentare.

Tutta la posateria utilizzata (posate, piatto, bicchiere) è sottoposta quotidianamente ad adeguata sanificazione, igienizzazione e sterilizzazione in lavastoviglie.

Porremo particolare attenzione alla non condivisione di posate, bicchieri e biberon tra bambini.

#### **IL SONNO**

Ogni "gruppo isola/bolla" disporrà di uno spazio sonno dedicato in esclusiva, delimitato e separato dagli altri. Tutte le culle, i lettini, gli angoli morbidi ecc, saranno utilizzati sempre dallo stesso gruppo di bambini.

Ogni "zona sonno" del piccolo gruppo, sarà separata dalle altre ed ogni culla, lettino ecc sarà destinato ad un solo bambino in esclusiva, con esposizione visiva del nome.



**TUTELIAMO LA SALUTE DI TUTTI, DIVERTENDOCI INSIEME!**

# KIT SICUREZZA PER LE FAMIGLIE

## LE NOSTRE MISURE PER #ASILISICURI



### MISURE IGIENICHE

#### TOTEM IGIENE

Nella "zona filtro" sarà presente un "Totem Igiene", dove sarà sempre disponibile per tutti coloro che entrano all'interno della struttura, soluzione *idroalcolica gelificata (gel)* per una prima igienizzazione delle mani. Inoltre presso il Totem Igiene sono reperibili guanti e mascherine chirurgiche monouso, oltre ad un cestino per la raccolta in sicurezza, dei dispositivi di protezione usati. Nei pressi del Totem Igiene, è posizionata inoltre una "bacheca informativa COVID" dove sono raccolte tutte le informazioni e le procedure sottoforma di infografica.

#### AREAZIONE NATURALE DEI LOCALI

Tutti gli ambienti interni, anche se non utilizzati, sono areati naturalmente ogni 30 minuti dal personale ausiliario, così da permettere una continua ventilazione ed un efficace ricambio d'aria all'interno della struttura.

#### MISURE IGIENICHE GENERALI PER I BAMBINI ALL'ARRIVO IN STRUTTURA

All'arrivo del bambino nella "zona filtro", si provvede all'immediato lavaggio delle mani.

Le mani sono inoltre sanificate:

- dopo ogni utilizzo dei servizi igienici
- prima e dopo i pasti
- dopo aver utilizzato le aree esterne
- dopo aver svolto attività ludiche/manipolative
- ogni altra occorrenza lo richieda

E' utilizzata cartamani monouso.

#### MISURE IGIENICHE PERSONALI PER I BAMBINI DURANTE IL GIORNO

Controlliamo costantemente l'igiene personale dei bambini, in particolare quella di naso, bocca e mani.

I bambini vengono assistiti dall'educatrice nel mantenimento dell'igiene ed in particolare il personale provvede:

- al lavaggio delle mani e del sottoungueale di tutti i bambini, anche come forma di routine, aumentando il numero ad almeno 3 volte durante la giornata in aggiunta a quelle già previste al punto precedente;
- a prestare particolare attenzione, a limitare e ad evitare lo scambio di oggetti personali tra bambini (giochi, ciucci, ecc).

E' utilizzata cartamani e fazzoletti monouso.

#### CONSEGNA E RITIRO DEGLI OGGETTI PERSONALI

La famiglia può consegnare ogni giorno: uno o più cambi giornalieri, ciuccio, biberon e tettarelle, bicchiere personale, spazzolino, calzini antiscivolo di ricambio ecc

In questo primo momento di riapertura per motivi igienici la sacca, etichettata col nome, deve essere consegnata ogni mattina con tutto il materiale pulito, ritirata a fine giornata, sanificata e riconsegnata la mattina successiva.

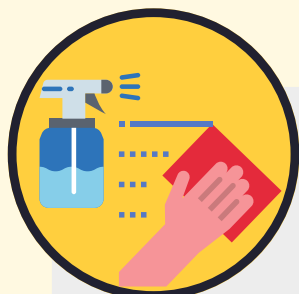


TUTELIAMO LA SALUTE DI TUTTI, **DIVERTENDOCI INSIEME!**



# KIT SICUREZZA PER LE FAMIGLIE

## LE NOSTRE MISURE PER #ASILISICURI



### SANIFICAZIONI E DISINFEZIONI

#### **SANIFICAZIONE A CICLO CONTINUO**

il nostro personale ausiliario effettua una sanificazione continua di tutti gli ambienti sia interni che esterni durante la giornata, provvedendo a rotazione all'igienizzazione degli ambienti non utilizzati in quel momento dai bambini. In particolare vengono sanificati a ciclo continuo:

- *la zona filtro*
- *tutti i servizi igienici*
- *fasciatoi*
- *tutti i tavoli e le sedie*
- *porte, maniglie, finestre, interruttori, rubinetti, scrivanie ecc*

#### **SANIFICAZIONE DEI GIOCHI DEI BAMBINI**

Sanifichiamo 2 volte al giorno tutti i giochi dei bambini utilizzati durante la giornata (sia posti all'interno che all'esterno, compresi scivoli, altalene ecc), con prodotto disinfettante in dotazione al personale, secondo le indicazioni del Ministero della Salute e dell'Istituto Superiore di Sanità.

#### **LAVANDERIA**

Laviamo quotidianamente ad una temperatura maggiore di 60° e con aggiunta di prodotto disinfettante, tutti i tendaggi, tappeti e angoli morbidi presenti negli asili.

Raccomandiamo alle famiglie lo stesso tipo di lavaggio per il vestiario dei bambini e per i tessuti ritirati in asilo ove previsto (ad esempio lenzuolino ecc).

#### **SANIFICAZIONE GIORNALIERA**

Al termine di ogni giornata effettuiamo poi un'approfondita disinfezione generale di tutti i luoghi.

#### **SANIFICAZIONE SETTIMANALE**

Al termine della settimana inoltre, il venerdì pomeriggio, gli ausiliari effettuano un intervento di sanificazione straordinario e approfondito di tutti gli ambienti, arredi, attrezzature ecc ed una igienizzazione delle aree esterne (tavoli, sedie, giochi, attrezzature) oltre che dei sistemi di areazione artificiale (se presenti).

#### **PRODOTTI UTILIZZATI**

Tutte le operazioni di sanificazione e igienizzazione sono svolte secondo un Protocollo Igienico con specifica e dettagliata procedura; per le pulizie utilizziamo prodotti a base di ipoclorito di sodio certificato presidio medico-chirurgico e/o etanolo.

Ci atteniamo inoltre al Rapporto ISS COVID-19 n.5/2020 "Indicazioni ad interim per la prevenzione e gestione degli ambienti indoor in relazione alla trasmissione dell'infezione da virus SARS-CoV-2, Gruppo di Lavoro ISS Ambiente e Qualità dell'Aria Indoor" e successive modifiche.



**TUTELIAMO LA SALUTE DI TUTTI, DIVERTENDOCI INSIEME!**

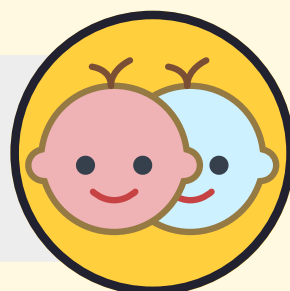
# KIT SICUREZZA PER LE FAMIGLIE

## LE NOSTRE MISURE PER #ASILISICURI



### Accessi scaglionati

L'accesso alla struttura è consentito ad 1 bambino + 1 genitore alla volta, con ingressi scaglionati in orari diversificati. All'ingresso verrà misurata la febbre, che non dovrà superare i 37,5°



### Gruppi bambini stabili

I bambini sono suddivisi in gruppi stabili, sempre con la stessa educatrice, per tutto il periodo di permanenza in struttura. Non sono previsti scambi tra i vari gruppi



### Dispositivi di Protezione

Tutto il nostro personale indossa dispositivi di protezione individuale a tutela della salute di tutti, così come il familiare che accompagna il bambino in asilo



### Misure igieniche

All'ingresso e all'interno della struttura è sempre disponibile gel sanificante mani e altri prodotti per l'igienizzazione. Inoltre durante la giornata, sono previsti numeri momenti per il lavaggio delle mani dei bambini



### Organizzazione attività

Le attività sono organizzate utilizzando anche le aree esterne e i giardini, sviluppando un progetto di outdoor education (educazione all'aria aperta)



### Igienizzazione continua

Sanifichiamo e igienizziamo più volte al giorno la struttura, tutti gli ambienti, gli arredi e giochi, sia interni che esterni



TUTELIAMO LA SALUTE DI TUTTI, **DIVERTENDOCI INSIEME!**